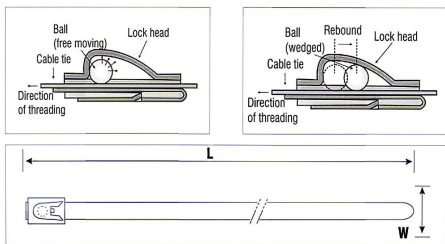


## 不锈钢扎带-滚珠自锁式



### 产品概述

材料:采用不锈钢304、316材质,各种长度皆可制作,特殊规格按客户供样制作;

特性:耐酸、耐腐蚀、抗张强度高,使用简单、快捷等优势;

温度:工作范围-60°C~550°C。

### 产品参数表

规格型号	宽度(mm)	长度(mm)	厚度(mm)	拉力(N)	(根/袋)
4.6×100~4.6×2000	4.6	100~2000	0.25	800	100
7.9×150~7.9×2000	7.9	150~2000	0.25	900	100
10×200~10×2000	10	200~2000	0.25	1000	100
12×300~12×2000	12	300~2000	0.25	1200	100
16×300~16×2000	16	300~2000	0.4	1500	50
19×400~19×2000	19	400~2000	0.5	1700	50

## 包塑不锈钢扎带-滚珠自锁式



### 产品概述

材料:采用不锈钢201、304、316材质,外包电缆塑料PVC,各种长度皆可制作,特殊规格按客户供样制作;

特性:耐酸、耐腐蚀、不易燃烧抗张强度高滚珠式结构使其具有简单、快捷不可解开等安装上的优势;

温度:工作范围-40°C~85°C。

### 产品参数表

规格型号	宽度(mm)	长度(mm)	厚度(mm)	拉力(N)	(根/袋)
4.6×150~4.6×600	4.6	150~600	0.9	300	100
5.6×150~5.6×600	5.6	150~600	0.9	350	100
8×200~8×600	8	200~600	0.9	400	100
9×200~9×600	9	200~600	0.9	450	100

## 喷塑不锈钢扎带-滚珠自锁式



### 产品概述

材料:采用不锈钢304、316材质,外喷环氧树脂热固性粉末涂料各种长度皆可制作,特殊规格按客户供样制作;  
特性:耐酸、耐腐蚀、不易燃烧,抗张力强度高,滚珠式结构使其具有简单,快捷不可解开等安装上的优势;  
温度:工作范围-40° C~85° C。

### 产品参数表

规格型号	宽度(mm)	长度(mm)	厚度(mm)	拉力(N)	(根/袋)
4.6×150~4.6×600	4.6	150~600	0.4	600	100
7.9×150~7.9×600	7.9	150~600	0.4	800	100
10×200~10×1000	10	200~1000	0.4	1000	100
12×200~12×1000	12	200~1000	0.4	1200	100
16×300~16×1000	16	300~1000	0.4	1500	100

## 全喷塑不锈钢扎带-滚珠自锁式



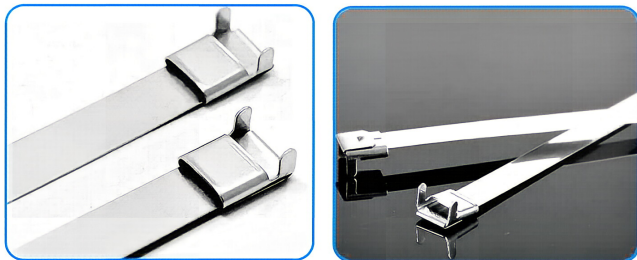
### 产品概述

材料:采用不锈钢304、316材质,外喷环氧树脂热固性粉末涂料各种长度皆可制作,特殊规格按客户供样制作;  
特性:耐酸、耐腐蚀、不易燃烧,抗张力强度高,滚珠式结构使其具有简单,快捷,不可解开等安装上的优势;  
温度:工作范围-40° C~85° C。

### 产品参数表

规格型号	宽度(mm)	长度(mm)	厚度(mm)	拉力(N)	(根/袋)
4.6×150~4.6×600	4.6	150~600	0.4	600	100
7.9×150~7.9×600	7.9	150~600	0.4	800	100
10×200~10×1000	10	200~1000	0.4	1000	100
12×200~12×1000	12	200~1000	0.4	1200	100
16×300~16×1000	16	300~1000	0.4	1500	100

## L型不锈钢扎带



### 产品概述

材料:采用不锈钢201、304、316材质,各种长度皆可制作,特殊规格按客户供样制作;

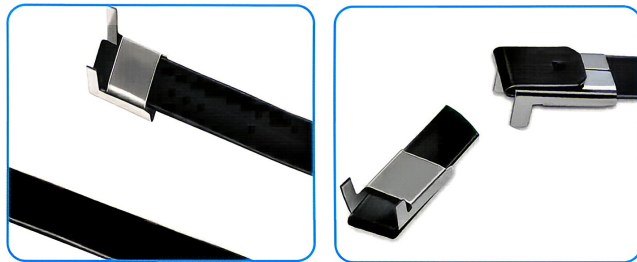
特性:耐酸、耐腐蚀、抗张力强度高L型突起式结构使其具有简单快捷等优势;

温度:工作范围-40℃~85° C

### 产品参数表

规格型号	宽度(mm)	长度(mm)	厚度(mm)	拉力(N)	(根/袋)
8×200~8×1000	8	200~1000	0.25	800	100
10×200~10×1000	10	200~1000	0.25	1000	100
12×200~12×1000	12	200~1000	0.25	1200	50
16×300~16×1000	16	300~1000	0.4	1500	50
19×300~19×1000	19	300~1000	0.4	2000	50

## L型包塑不锈钢扎带



### 产品概述

材料:采用不锈钢201、304、316材质,外喷环氧树脂热固性粉末涂料,可定制

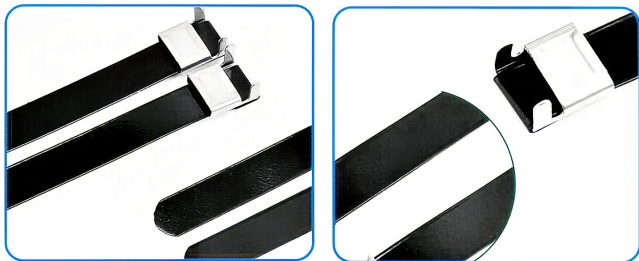
特性:耐酸、耐腐蚀、抗张力强度高L型突起式结构使其具有简单快捷等优势;

温度:工作范围-40℃~85° C

### 产品参数表

规格型号	宽度(mm)	长度(mm)	厚度(mm)	拉力(N)	(根/袋)
8×200~8×1000	8	200~1000	0.25	800	100
10×200~10×1000	10	200~1000	0.25	1000	100
12×200~12×1000	12	200~1000	0.25	1200	50
16×300~16×1000	16	300~1000	0.4	1500	50
19×300~19×1000	19	300~1000	0.4	2000	50

## L型喷塑不锈钢扎带



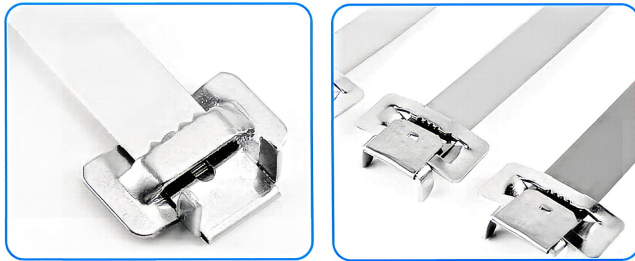
### 产品概述

材料:采用不锈钢304、316材质,外喷环氧树脂热固性粉末涂料各种长度皆可制作,  
特性:耐酸、耐腐蚀、不易燃烧,抗张力强度高,快捷不可解开等安装上的优势;  
温度:工作范围-40° C~85° C。

### 产品参数表

规格型号	宽度(mm)	长度(mm)	厚度(mm)	拉力(N)	(根/袋)
8×200~8×1000	8	200~1000	0.25	800	100
10×200~10×1000	10	200~1000	0.25	1000	100
12×200~12×1000	12	200~1000	0.25	1200	50
16×300~16×1000	16	300~1000	0.4	1500	50
19×300~19×1000	19	300~1000	0.4	2000	50

## 牙型不锈钢扎带



### 产品概述

材料:采用不锈钢201、304、316材质,各种长度皆可制作,特殊规格按客户供样制作;  
特性:耐酸、耐腐蚀、抗张力强度高,使用简单,快捷等优势;  
温度:工作范围-60° C~550° C。

### 产品参数表

规格型号	宽度(mm)	长度(mm)	厚度(mm)	拉力(N)	(根/袋)
8×200~8×1000	8	200~1000	0.25	800	100
10×200~10×1000	10	200~1000	0.25	1000	100
12×200~12×1000	12	200~1000	0.25	1200	50
16×300~16×1000	16	300~1000	0.4	1500	50
19×300~19×1000	19	300~1000	0.4	2000	50

## 不锈钢全能夹



### 产品概述

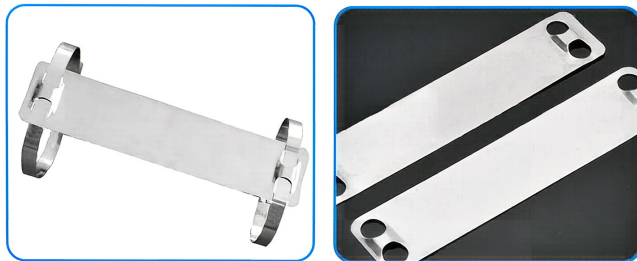
材料: 不锈钢201、304、316

用途: 与同等宽度的不锈钢打包带一起使用, 石油化工、保温管道、桥梁、输油管道、线缆、交通标志牌、广告牌、电力标志牌、电缆托架等捆扎固定。

### 产品参数表

序号	规格型号	宽度 mm	长度 mm	宽度 mm	扎带扣尺寸 mm
1	Q32×17	9.5	32	0.17	20
2	Q32×22	10	32	22	
3	Q32×25	12	32	25	
4	Q32×30	15	32	30	
5	Q70×13	19	70	13	
6	Q70×17	19	70	17	
7	Q70×19	40	70	19	
8	Q70×22	30	70	22	
9	Q70×25	25	70	25	
10	Q70×30	20	70	30	

## 不锈钢电缆标牌



### 产品概述

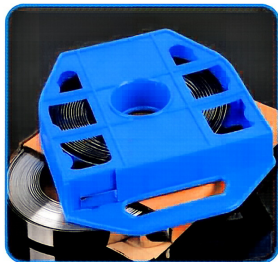
材质: 不锈钢电缆标志牌采用优质304不锈钢(316供选), 产品光亮、无毛刺。一般绑在电缆上用于标记电缆。

方法: 使用时用两根宽度4.6mm的扎带固定。

### 产品参数表

序号	规格型号	宽度mm	长度 mm	厚度 mm	(根/袋)
1	BSP-9.5×89	9.5	89	0.4	100
2	BSP-10×89	10	89	0.4	100
3	BSP-12×110	12	110	0.4	100
4	BSP-15×110	15	110	0.4	100
5	BSP-19×89	19	89	0.4	100
6	BSP-19×110	19	110	0.4	100
7	BSP-40×50	40	50	1.5	100
8	BSP-30×60	30	60	1.5	100
9	BSP-25×60	25	60	1.5	100
10	BSP-20×45	20	45	1.5	100

## 不锈钢捆扎带



### 产品概述

产品特点:不锈钢打包带与牙型打包扣、L型打包和配套使用,安装时可用专业打包工具。使用时可以根据需要多长拉出多长,使用灵活不浪费。

材质:201、304、316不锈钢。

领域:石油化工、保温管道、桥梁、输油管道、线缆、交通标志牌广告牌、电力标志牌、电缆托架等捆扎固定。

包装:30m/卷, 30.5m/卷, 50m/卷, 纸盒/塑料盒

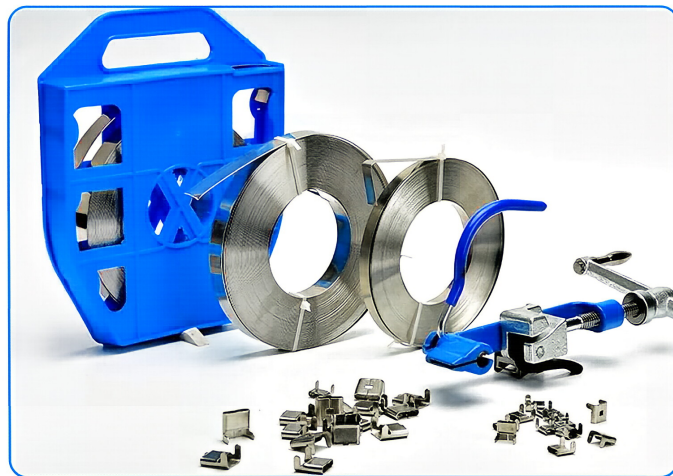
规格:宽度6mm-25mm,厚度0.2mm-1mm均可订做。

### 产品参数表-内销型

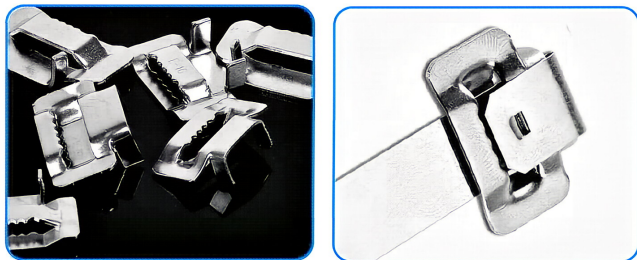
序号	型号	规格	宽度	厚度	配套指扣		(根/袋)
					L扣	牙扣	
1	BA0825	8×0.25	8	025	L8	Y8	50米
2	BA0830	8×0.30		0.3			
3	BA0840	10×0.40		0.4			
4	BA1025	10×0.25	10	025	L10	Y10	50米
5	BA1030	10×0.30		03			
6	BA1040	10×0.40		0.4			
7	BA1225	12×0.25	12	025	L12	Y12	50米
8	BA1240	12×0.40		0.4			
9	BA1250	12×0.50		0.5			
10	BA1260	12×0.60	16	0.6	L16	Y16	50米
11	BA1640	16×0.40		0.4			
12	BA1650	16×0.50		0.5			
13	BA1660	16×0.60	16	0.6	L16	Y16	30米
14	BA1670	16×0.70		0.7			
15	BA1676	16×0.76		0.76			
16	BA1940	19×0.40	19	0.4	L19	Y19	50米
17	BA1950	19×0.50		0.5			
18	BA1960	19×0.60		0.6			
19	BA1970	19×0.70	19	0.7	L19	Y19	30米
20	BA1980	19×0.80		0.8			

### 产品参数表-出口型

序号	型号	规格	宽度 mm	厚度 mm	包装
1	BA0638	6.4×0.38	6.4	0.38	100米/盒
2	BA0938	9.5×0.38	9.5	0.38	100米/盒
3	BA1040	10×0.4	10	0.4	100米/盒
4	BA1340	12.7×0.4	12.7	0.4	100米/盒
5	BA1640	16×0.4	16	0.4	100米/盒
6	BA1940	19×0.4	19	0.4	100米/盒
7	BA1376	12.7×0.76	13	0.76	100米/盒
8	BA1676	16×0.76	16	0.76	100米/盒
9	BA1970	19×0.7	19	0.7	100米/盒
10	BA1976	19×0.76	19	0.76	100米/盒



## 牙型不锈钢打包扣



### 产品概述

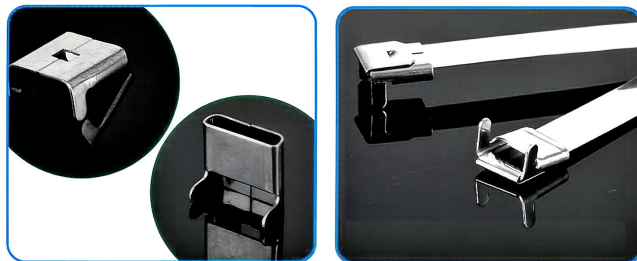
材料: 不锈钢201、304、316

用途: 与同等宽度的不锈钢打包带一起使用, 石油化工、保温管道、桥梁、输油管道、  
线缆、交通标志牌广告牌、电力标志牌、电缆托架等捆扎固定。

### 产品参数表

型号	宽度 mm	厚度 mm	包装
BA-Y6.4	6.4	0.5	100
BA-Y10	10	1	100
BA-Y12.7	12.7	1.2	100
BA-Y16	16	1.2	100
BA-Y19	19	1.5	100
BA-Y25	25	1.8	50
BA-Y30	30	2.3	50

## L型不锈钢打包扣



### 产品概述

材料: 不锈钢201、304、316

用途: 与同等宽度的不锈钢打包带一起使用, 石油化工、保温管道、桥梁、输油管道、  
线缆、交通标志牌广告牌、电力标志牌、电缆托架等捆扎固定。

### 产品参数表

型号	宽度 mm	厚度 mm	包装
BA-L6.4	6.4	0.7	100
BA-L10	10	0.7	100
BA-L12.7	12.7	0.7	100
BA-L16	16	0.7	100
BA-L19	19	0.8	100
BA-L25	25	1.2	50
BA-L30	30	1.2	50

## 螺丝不锈钢打包扣



### 产品概述

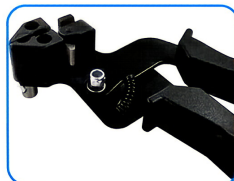
材料: 不锈钢201、304、316

用途: 与同等宽度的不锈钢打包带一起使用, 石油化工、保温管道、桥梁、输油管道、  
线缆、交通标志牌广告牌、电力标志牌、电缆托架等捆扎固定。

### 产品参数表

型号	宽度 mm	厚度 mm	包装
BA-Y6.4	6.4	1.2	100
BA-Y10	10	1.5	100
BA-Y12.7	12.7	1.8	50
BA-Y16	16	2.2	25
BA-Y19	19	2.2	25

## 扎带工具



### LQG不锈钢扎带工具

适用于自锁式不锈钢扎带, 适用扎带宽度4.6mm-8mm, 厚度0.4以下。具有收紧切断功能经济实惠。



### LQA打包工具

适用于各种不锈钢打包带、不锈钢扎带, 适用扎带宽度8mm-20mm, 厚度0.8mm以下。具有收紧切断功能。



### LQQ不锈钢扎带工具

适用于自锁式不锈钢扎带适用扎带宽度4.6mm-8mm, 厚度0.4以下。具有收紧自动切断功能。



### LQY重型手摇式扎带工具

适用带宽度8mm-25mm, 厚度1mm以下。具有收紧切断功能