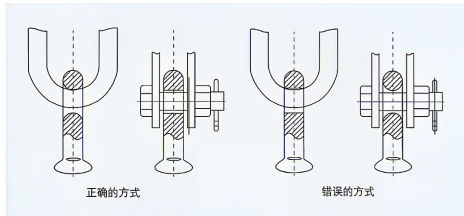


连接金具

用途

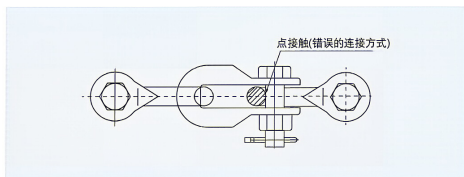
球与索系列连接金具是与球窝型结构的悬式绝缘子配套使用的连接金具,包括各种球头挂环、碗头挂板等,其属于专用金具;球头挂环根据使用条件分为圈环接触和螺栓平面接触两种,要避免点接触的组装方式。



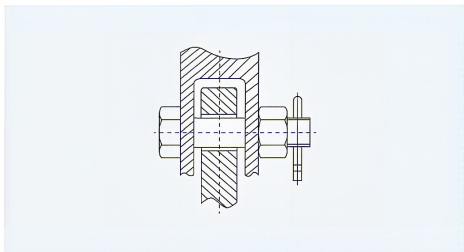
正确的方式

错误的方式

环与链连接后连接金具普遍使用的结构形式,可以单独使用,也可以根据需要安装使用,在使用过程中应注意避免点接触形式。



板与板连接一般是单板与双板连接,其用螺栓或者销钉连接,连接金具都是根据破坏载荷划分等级,一般是用同一个等级的金具相互连接。

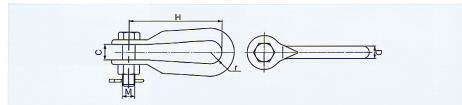


UL型挂环、LV型联板、JK型钢线卡子

UL型挂环

85 标 型号	主要尺寸 (mm)						标称破坏 载荷 (kN)	重量 (kg)
	C	D	H	r	M			
UL-7	20	16	120	15	16	70	0.65	
UL-10	22	18	140	17	18	100	1.01	
UL-12	24	20	140	18	22	120	1.34	
UL-16	26	22	140	19	24	160	1.70	
UL-21	30	24	160	22	27	210	2.59	

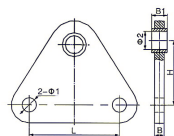
槽口钢为不锈钢件,其余为热镀锌钢制件。



LV型联板

85 标 型号	主要尺寸 (mm)						标称破坏 载荷 (kN)	重量 (kg)
	B	B1	Φ1	Φ2	H	L		
LV-0712	16	-	20	18	60	120	70	1.34
LV-1020	16	-	20	20	60	200	100	2.30
LV-1214	16	-	20	24	90	140	120	2.40
LV-1612	18	-	26	26	100	120	160	3.11
LV-2115	16	26	24	30	100	150	210	2.94
LV-3018	18	32	26	39	120	180	300	4.50
LV-5012	30	40	30	45	120	120	500	5.80
LV-5020	30	40	33	45	150	200	500	7.70

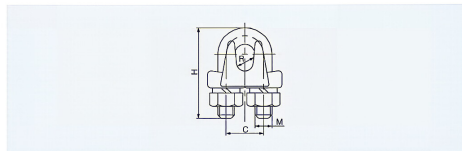
热镀锌钢制件。



JK型钢线卡子

85 标 型号	适用绞线外径 (mm)	主要尺寸 (mm)				重量 (kg)
		M	C	R	H	
JK-0	4.20~5.40	8	17	4	41	0.08
JK-1	6.60~8.40	10	21	5	52	0.16
JK-2	9.00~11.50	12	25	6	70	0.24
JK-3	12.0~14.0	14	30	7.5	74	0.36

本体为可锻铸铁件,其余为钢制件,热镀锌。

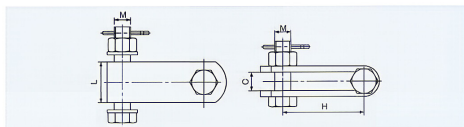


UB挂板、U型螺丝



UB 型挂板技术参数表

国网型号	85 标 型号	主要尺寸 (mm)				标称破坏 载荷 (kN)
		L	C	M	H	
UB-0770	UB-7	45	18	16	70	70
UB-1080	UB-10	45	20	18	80	100
UB-12100	UB-12	45	24	22	100	120
		60	24	22	100	120



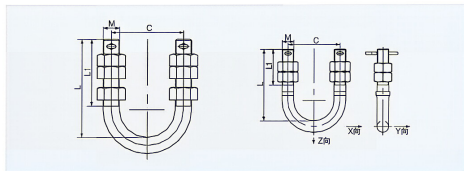
U 型螺丝产品特点

U 型螺丝作为最重串的联接金具，它依靠螺栓连接方式与杆塔横担固定，使横担结构得到简化。U 型螺丝的另一端以球形连接方式与绝缘子串联，由此形成灵活的转动点，但它的缺点是螺栓承受拉力载荷，经长期运行后易产生疲劳损坏事故。U 型螺丝在螺栓下部增加了挂台，能抵消水平载荷产生的弯矩，性能有所改进。U 型螺丝类联接金具只在地线及小截面导线上使用。

U 型螺丝技术参数

国网型号	主要尺寸 (mm)					标称破坏载荷 (kN)		
	C	M	L	X 向	Y 向	Z 向	Y 向	Z 向
U-1670	70	16	110	16	3.0	3.0	30	30
U-1680	80	16	90	16	3.0	3.0	30	30
U-1870	70	18	110	18	3.5	3.5	35	35
U-1880	80	18	110	18	3.5	3.5	35	35
U-2080	80	20	120	24	4.9	4.9	47	47
U-2280	80	22	130	28	6.5	6.5	57	57

国网型号	主要尺寸 (mm)			标称破坏载荷 (kN)			
	C	M	L	垂直载荷	纵向载荷 1	纵向载荷 2	
UJ-1880	80	18	46	105	35	18	5.3
UJ-2080	80	20	49	120	47	24	7.4
UJ-2280	80	22	49	127	57	28	10.8



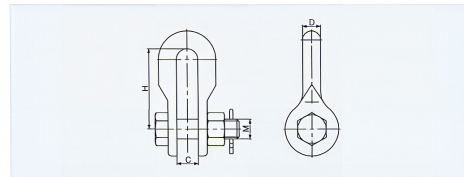
U/UK型挂环、PH延长环

U/UK 型挂环

国网型号	85 标 型号	主要尺寸 (mm)				标称破坏 载荷 (kN)	重量 (kg)
		C	D	M	H		
U-0770	U-7	20	16	16	70	70	0.46
U-1085	U-10	20	16	18	85	100	0.66
U-1290	U-12	22	18	22	90	120	0.99



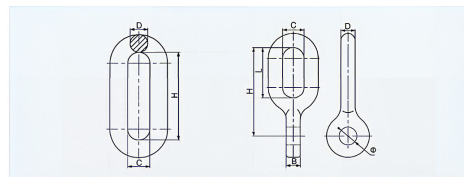
国网型号	主要尺寸 (mm)				标称破坏 载荷 (kN)	重量 (kg)
	C	D	M	H		
UK-0770	24	16	16	70	70	0.48
UK-1085	26	16	18	85	100	0.68
UK-1290	28	18	22	90	120	1.02



PH 延长环

国网型号	85 标 型号	主要尺寸 (mm)			标称破坏 载荷 (kN)	重量 (kg)
		D	C	H		
PH-0780	PH-7	16	20	80	70	0.4
PH-10100	PH-10	16	22	100	100	0.5
PH-12120	PH-12	18	24	120	120	0.9

国网型号	85 标 型号	主要尺寸 (mm)						标称破坏 载荷 (kN)
		B	C	D	Φ	L	H	
ZH-07100	ZH-7	16	24	16	20	57	100	70
ZH-10100	ZH-10	16	20	16	20	57	100	100
ZH-12115	ZH-12	16	22	18	24	65	115	120



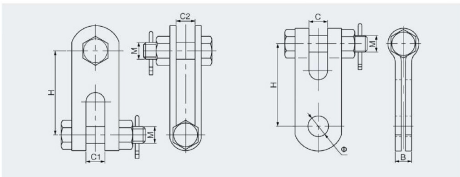
Z/ZS直角挂板、ZBD型挂板、DB型调整板

Z/ZS 直角挂板

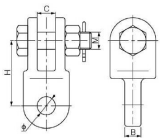


国网型号	85 标 型号	主要尺寸 (mm)					标称破坏 载荷 (kN)
		C1	C2	M	H	Φ	
Z-0780	Z-7	18	18	16	80	70	
Z-1080	Z-10	20	20	18	80	100	
Z-12100	Z-12	20	24	22	100	120	

国网型号	85 标 型号	主要尺寸 (mm)					标称破坏 载荷 (kN)
		C	B	M	Φ	H	
ZS-0780	ZS-7	18	16	16	20	80	70
ZS-1080	ZS-10	20	18	18	20	80	100
ZS-1280	ZS-12	22	22	22	24	80	120



ZBD 型挂板

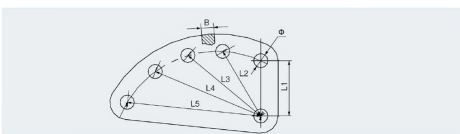


国网型号	主要尺寸 (mm)					标称破坏 载荷 (kN)
	C	B	M	Φ	H	
ZBD-07/10-80	20	16	18	18	80	70
ZBD-07/12-80	20	16	22	18	80	70
ZBD-07-80	20	16	16	18	80	70
ZBD-10-80	20	16	18	20	80	100
ZBD-12-90	20	16	22	24	90	120

DB 型调整板



国网型号	85 标 型号	主要尺寸 (mm)							标称破坏 载荷 (kN)	重量 (kg)
		B	Φ	L1	L2	L3	L4	L5		
DB-0770-170	DB-7	16	18	70	95	120	145	170	70	2.05
DB-1080-200	DB-10	16	20	80	110	140	170	200	100	2.25
DB-12100-240	DB-12	16	24	100	135	170	205	240	120	3.42



球头挂环、牵引板、PD挂板

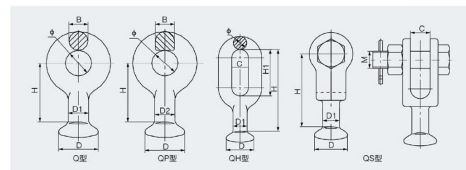
球头挂环



国网型号	85 标 型号	连接 标记	主要尺寸 (mm)					标称破坏 载荷 (kN)
			B	D1	D	Φ	H	
QP-0750	QP-7	16	16	17	33.3	22	50	70
QP-1050	QP-10	16	16	17	33.3	20	50	100
QP-1260	QP-12	16	16	17	33.3	24	60	120

国网型号	85 标 型号	连接 标记	主要尺寸 (mm)					标称破坏 载荷 (kN)	
			Φ	D1	D	H1	H		
QH-07100	QH-7	16	16	17	33.3	24	57	100	70
	QH-10	16	18	17	33.3	22	60	110	100
	QH-12	16	19	17	33.3	22	63	120	120

国网型号	85 标 型号	连接 标记	主要尺寸 (mm)					标称破坏 载荷 (kN)
			C	M	H	Φ		
QS-0775	Q-7U	16	20	17	33.3	16	75	70
QS-1075	Q-10U	16	20	17	33.3	18	75	100
QS-1275	Q-12U	16	20	17	33.3	22	75	120



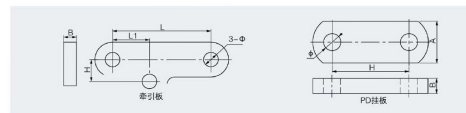
牵引板



国网型号	85 标 型号	主要尺寸 (mm)					标称破坏 载荷 (kN)
		B	Φ	H	L1	L	
PQ-07100	QY-7	16	18	22	38	100	70
PQ-10120	QY-10	16	20	25	42	120	100
	QY-12	16	24	30	52	150	120

PD 挂板

国网型号	85 标 型号	主要尺寸 (mm)				标称破坏 载荷 (kN)	重量 (kg)
		A	B	Φ	H		
PD-0770	PD-7	40	16	18	70	70	0.57
PD-1080	PD-10	45	16	20	80	100	0.86
PD-12100	PD-12	50	16	24	100	120	1.05



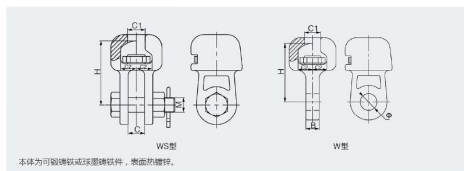
碗头挂板、平行挂板



碗头挂板

国网型号	85 标 型号	连接 标记	主要尺寸 (mm)					标称破坏 载荷 (kN)
			C	C1	C2	M	H	
WS-0770	WS-7	16	18	19.2	34.5	16	70	70
WS-1085	WS-10	16	20	19.2	34.5	18	85	100
WS-1290	16	20	19.2	34.5	22	90	120	
	WS-12	16	24	19.2	34.5	22	85	120

国网型号	85 标 型号	连接 标记	主要尺寸 (mm)					标称破坏 载荷 (kN)
			B	C1	C2	Φ	H	
W-0770	W-7A	16	16	19.2	34.5	20	70	70
W-07115	W-7B	16	16	19.2	34.5	20	115	70
W-1085	W-10	16	16	19.2	34.5	20	85	100
	W-12	16	20	19.2	34.5	24	90	120



平行挂板



国网型号	85 标 型号	主要尺寸 (mm)					标称破坏 载荷 (kN)
		A	B	C	M	H	
P-0770	P-7	40	6	20	16	70	70
P-1080	P-10	45	8	20	18	80	100
P-1290	P-12	50	10	20	22	90	120

国网型号	85 标 型号	主要尺寸 (mm)					标称破坏 载荷 (kN)	重量 (kg)
		C	B	M	H	Φ		
PS-0790	PS-7	18	16	16	90	20	70	0.60
PS-10100	PS-10	20	18	18	100	20	100	0.80
P-1290	PS-12	20	20	22	95	24	120	1.50

